

Installationsguide til VTgruppen kantsten

PROJEKTINFORMATION

Virksomhedsoplysninger:

Vtgruppen ApS

Elmebjergvej 27

4180 Sorø

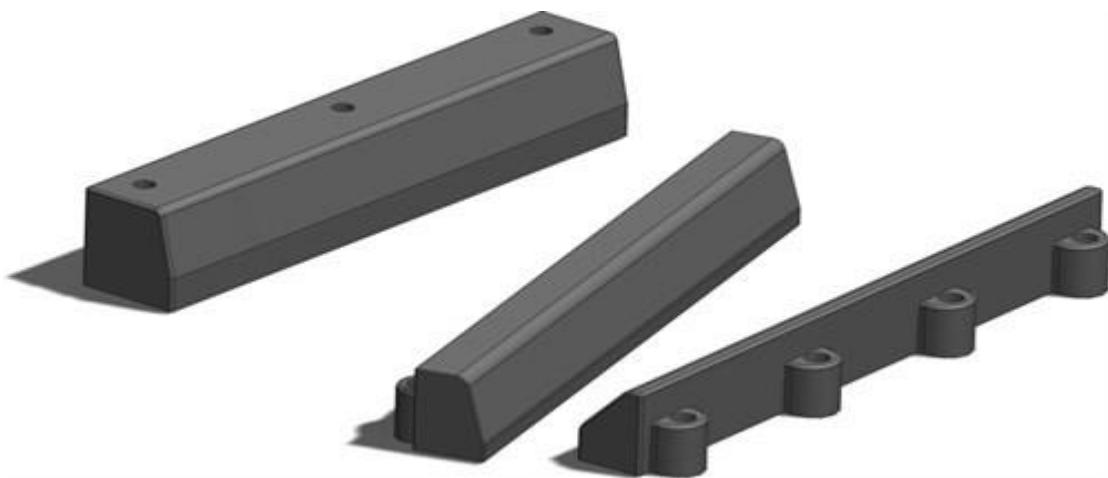
Danmark

Tel: +45 91101094

E-Mail: info@vtgruppen.dk

Web:

www.vtgruppen.dk



Gennemførelse og kontrol metode

Metode	Kontrol
<p>1. Sæt advarselsskilte og tilstrækkelige trafikstyring foranstaltninger for at sikre sikkerheden for operatører, trafikanter og fodgængere. Risiko for operatører og tredjeparter vil være høj</p> <p>2. Markere vej, hvor Redipave Island skal placeres, og samle Redipave moduler i overensstemmelse Risikoen for operatører vil være medium. Risiko for tredjeparter vil være lav.</p> <p>3. Loose lay Redipave moduler, Sørg for at alle moduler er strammet tæt sammen, Start fra middelmodulerne på Redipave Island. Med en 14 mm boremaskine, Begynd at bore gennem huller til en dybde på 270 mm fra moduloverfladen til kørebanen, Den anvendte boremaskine er en Hilti T15 eller T21 hammerboremaskine (eller lignende), der er fastgjort til en 3 kva generator via en 25 m. 110 V forlængerledning. Risikoen for operatører vil være medium. Risiko for tredjeparter vil være lav.</p> <p>4. Blæse fastgørelshullerne ved hjælp af en lang nosed luft pistol, drevet af en 120 psi bærbar kompressor, indsæt harpiks, der starter ved bunden af hullet, Der kræves 2 til 3 pumper ved anvendelse af en harpikspistol af Rediweld Risikoen for operatører vil være medium. Risiko for tredjeparter vil være lav.</p> <p>5. Indsæt forsænket torx-skrue gennem sort plastankerblok og fastgør Rediplug og tap ned samlingen til overflade niveau og stram med stødnøgle, Sørg for at skruen sidder fast</p>	<p>Operatører følger den korrekte procedure for adgang til webstedet. Arbejdskøretøjer vil være sikkert placeret med gule beacons på. Advarselsskilte og trafikstyringsforanstaltninger vil blive placeret, som i Kapitel.</p> <p>8. Webstedet vil være klart defineret og barrieret. Sikkerhedszoner opretholdes til enhver tid. Skilte vil blive placeret tilstrækkeligt og sandbaggede, hvis det er nødvendigt. Hvis tovejslys skal bruges, kabler vil blive kørt langs kanter og kanalstrimler vil blive brugt. En sikker, underskrevet fodgængerrute vil blive leveret og vedligeholdt til enhver tid. Tilbagevendende operationer vil blive minimeret.</p> <p>Operatører vil have tilstrækkelig træning i manuel håndtering og vil til enhver tid anvende håndbearbejdningsteknikker til at løfte enkelte gummimoduler. Operatører vil bære handsker og sikkerhedsstøvler, til enhver tid for at forhindre fangede fingre og beskadigede fødder. En førstehjælpskasse vil altid være til rådighed på stedet. Operatører vil kun arbejde inden for arbejdspladsen for at beskytte begge tredjeparter.</p> <p>Tjenesteplaner vil blive opnået inden arbejdet på stedet påbegyndes. En visuel undersøgelse af området og en "CAT" -scanning vil blive udført inden boringen. Operatører vil have passende øje, øre og fødder beskyttelse. Støvmaske vil blive iført, hvis det er nødvendigt. Regelmæssig kontrol vil blive foretaget på betingelse af luftfartsselskaber og tæthed af beslag. Slinger vil blive kørt sikkert og vil undgå fodgængerruter.</p> <p>For at forhindre vibrerende hvidfinger anvendes reduceret vibrationsudstyr, regelmæssig jobrotation vil blive gennemført, og operative hænder bliver holdt så varme som muligt. Brændstof til generatorer opbevares i egnede beholdere i et sikkert område. Hætter vil blive opbevaret på brændstofbeholdere, og tankning vil ikke finde sted i nærheden af stormdræn eller vandløb. Spillesæt og brandslukker er til rådighed på stedet til enhver tid. (Se COSHH ark til benzin).</p> <p>Operatører vil bære passende P.P.E - handsker, beskyttelsesbriller, masker og lange ærmer. Operatører vil kun bruge luftpistolen inden for området 'arbejdsområde' for</p>

<p>Risikoen for operatører vil være lav. Risiko for tredjeparter vil være lav.</p> <p>6. Gentag boring, blæser og harpiks til de resterende mellemhuller ved hjælp af den sorte plastankerfastgørelse for at sikre centrum af øen. Når først midtermoduleerne er sikret, bore så de resterende udvendige huller, blæs huller og harpiks ud.</p> <p>Advarsel - harpiks vil hærde inden for 25 minutter. Risiko - som skitseret tidligere.</p> <p>7. Indsæt forsænket torx skrue og sort plast vaskemaskine til en Rediplug. Tryk forsamlingen ned til 70 mm over modulooverfladen og stram med skruenøgle, så vaskemaskinen sidder fast. Stram ikke over. Risikoen for operatører vil være medium. Risiko for tredjeparter vil være lav.</p> <p>8. Fjern alt arbejde affald og personlig affald fra webstedet. Risikoen for operatører vil være medium. Risiko for tredjeparter vil være lav.</p> <p>9. Fjern trafikstyringsskilte og barrierer. Risiko for operatører og tredjeparter vil være høj.</p>	<p>at beskytte tredjeparter. Harpiksbeholdere opbevares i et sikkert område med kapper på for at forhindre spildevand / vandforurening. (Se COSHH ark til harpiks). Sikkerhedsforanstaltninger vedrørende generatoren, bærbar kompressor og slanger gælder som beskrevet i afsnit 3.</p> <p>Som beskrevet tidligere.</p> <p>Operatører vil have gode hygiejnestandarder, brug handsker (hvor praktisk), rengør og dækker udskæringer og vil bære et Leptospirose kort.</p> <p>Operatører vil overholde rækkefølgen af fjernelse af tegn som i kapitel 8, når demontering af trafikstyringsforanstaltninger.</p>
---	--